



# Program prowadnic Comfort Slide

**Comfort Slide Plus 3D miękki dociąg  
40 kg z synchronizacją wysuwu**

**Comfort Slide Plus 3D push open  
40 kg z synchronizacją wysuwu**

**NOWOŚĆ Comfort Slide 3D miękki dociąg  
30 kg bez synchronizacji wysuwu**

Comfort Slide 3D to program udoskonalonych prowadnic kulkowych REJS przeznaczonych do szuflad drewnianych. Montowane pod szufladami są niewidoczne po ich otwarciu, co gwarantuje piękny efekt estetyczny.

Jednocześnie Comfort Slide oferują płynność ruchu niespotykaną w tradycyjnych systemach stosowanych w meblach z drewna. Skonstruowano je tak, by oferowały jeszcze większy komfort – były cichsze, bardziej wytrzymałe i łatwiejsze w montażu.



## Program obejmuje 3 rozwiązania:

# 1

**Comfort Slide Plus 3D**  
miękki dociąg 40 kg  
z synchronizacją  
wysuwu



cichy  
domyk



dopuszczalne  
obciążenie



synchronizacja



# 2

**Comfort Slide Plus 3D**  
push open 40 kg  
z synchronizacją  
wysuwu



push  
to open



dopuszczalne  
obciążenie



synchronizacja



# 3

**Comfort Slide 3D**  
miękki dociąg 30 kg  
bez synchronizacji  
wysuwu



cichy  
domyk



dopuszczalne  
obciążenie

*NOWOŚĆ*



## CECHY WSPÓLNE PROWADNIC:



szuflada  
frontowa



szuflada  
wewnętrzna



dolny  
montaż



pełny  
wysuw



długość  
nominalna



do płyt o różnej  
grubości



regulacja  
w 3 wymiarach



model 3D



pakowane  
po 2 szt.



10 kompletów  
w kartonie



przetestowano  
na 60.000 cykli

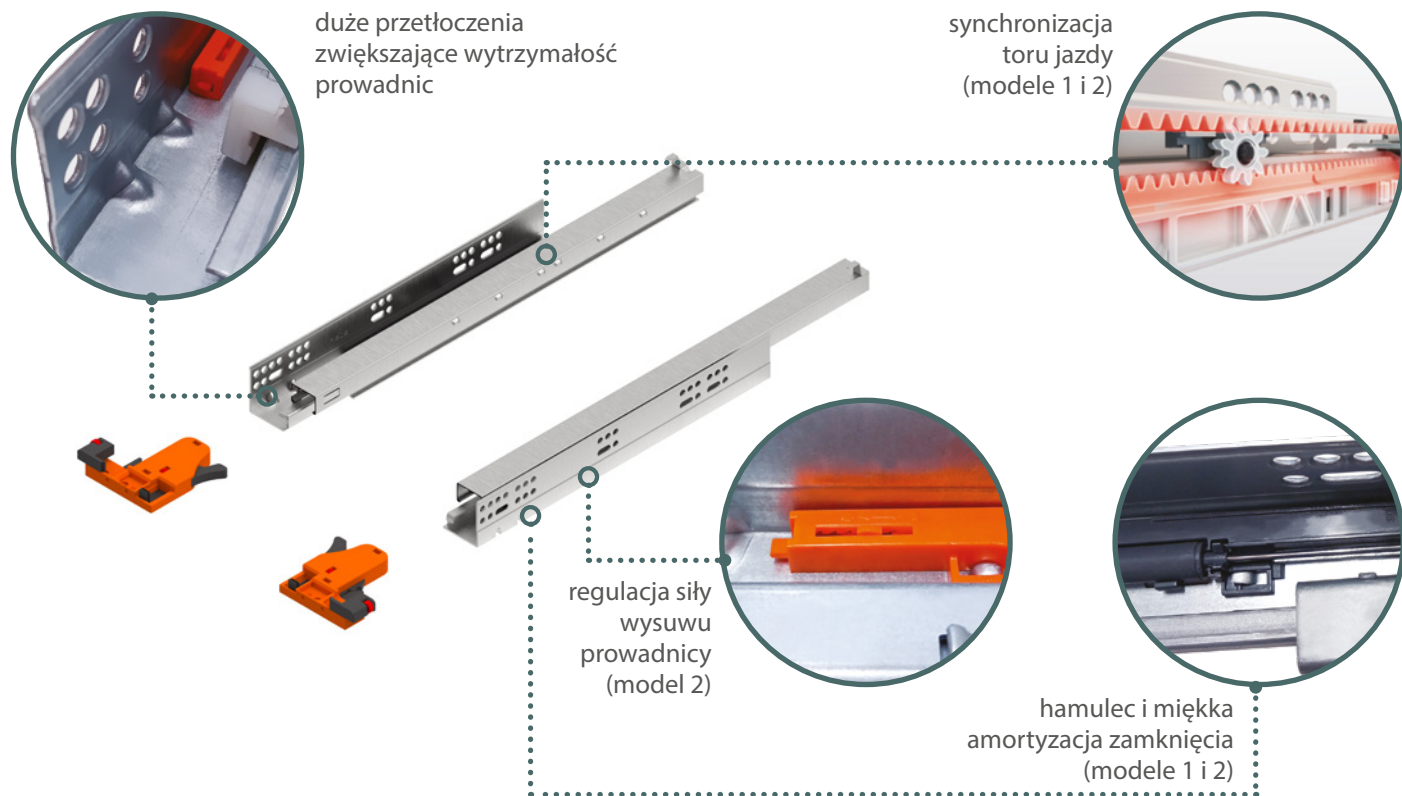


pokrycie



materiał

## solidna konstrukcja



## uniwersalne zastosowanie



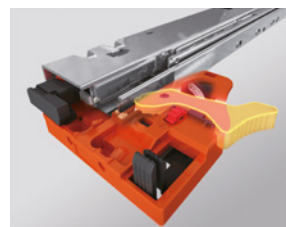
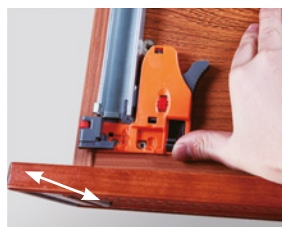
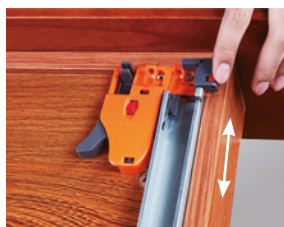
Comfort Slide można montować do płyt o grubości 16, 18 lub 19 mm w szufladach frontowych i wewnętrznych.

## synchronizacja



Większa płynność ruchu dzięki synchronizacji pracy torów (w modelu 1 i 2). Szuflady wysuwają się gładko, równo i cicho. Nawet te najszersze – powyżej 600 mm są odpowiednio sztywne.

## regulacja 3D



## Zamawianie

### 1 Comfort Slide Plus 3D miękki dociąg 40 kg z synchronizacją wysuwu

| NL  | indeks           |
|-----|------------------|
| 300 | TH03.0652.01.062 |
| 350 | TH03.0647.01.062 |
| 400 | TH03.0648.01.062 |
| 450 | TH03.0649.01.062 |
| 500 | TH03.0650.01.062 |
| 550 | TH03.0651.01.062 |

### 2 Comfort Slide Plus 3D push open 40 kg z synchronizacją wysuwu

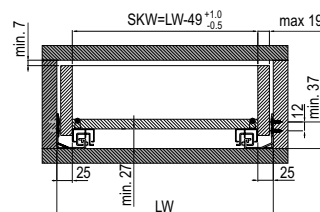
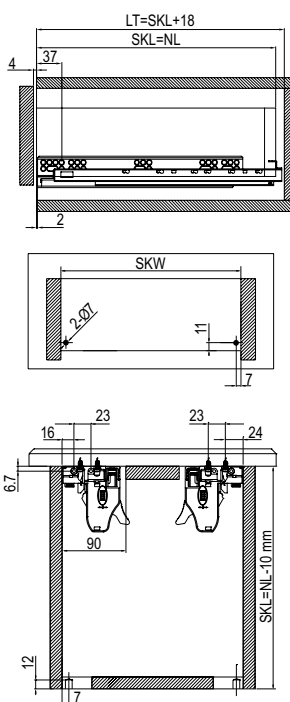
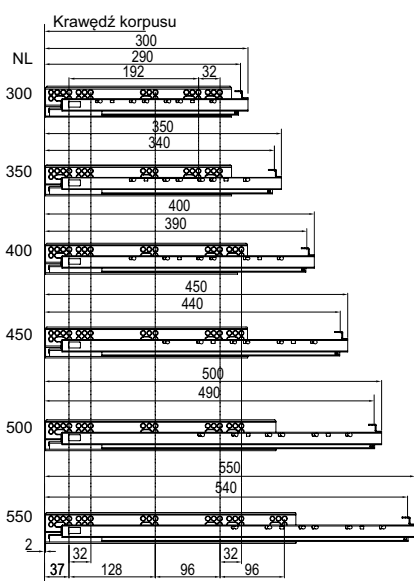
| NL  | indeks           |
|-----|------------------|
| 300 | TH03.0762.01.062 |
| 350 | TH03.0763.01.062 |
| 400 | TH03.0764.01.062 |
| 450 | TH03.0765.01.062 |
| 500 | TH03.0766.01.062 |
| 550 | TH03.0767.01.062 |

### 3 Comfort Slide Plus 3D miękki dociąg 30 kg bez synchronizacji wysuwu

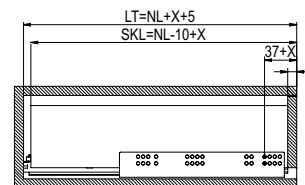
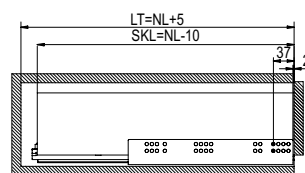
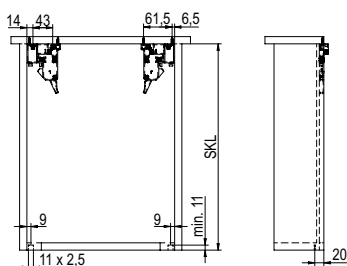
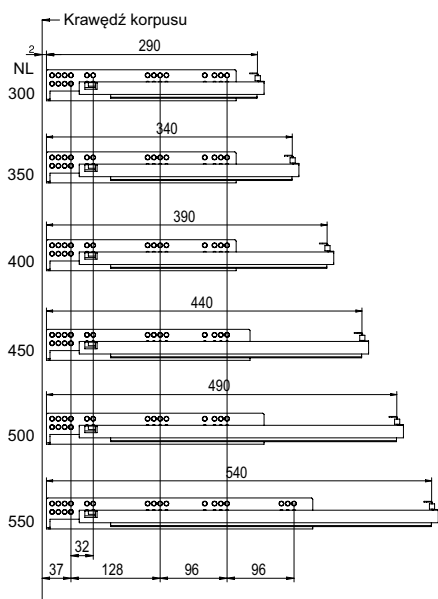
| NL  | indeks           |
|-----|------------------|
| 300 | TH03.1026.01.062 |
| 350 | TH03.1027.01.062 |
| 400 | TH03.1028.01.062 |
| 450 | TH03.1029.01.062 |
| 500 | TH03.1030.01.062 |
| 550 | TH03.1031.01.062 |

## Informacje montażowe

# 1



# 2



## Legenda

**NL** - nominalna długość prowadnicy  
**LW** - szerokość wewnętrzna korpusu  
**SKW** - szerokość wewnętrzna szuflady  
**SKL** - długość szuflady