



NOWOŚĆ prowadnica
kulkowa

SOLID Slide

wytrzymałość, komfort ruchu, dyskrecja



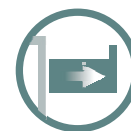
Solid Slide to nowy program prowadnic kulkowych marki REJS, które wyróżniają się jeszcze większą wytrzymałością i płynnością ruchu. Przeznaczone do różnego typu szuflad, prowadnice Solid Slide skonstruowano tak, by były cichsze, bardziej żywotne i łatwiejsze w montażu.

Co oferuje Solid Slide?

- Efektywna **wytrzymałość**, dzięki zastosowaniu większej liczby kulek w łożyskach. *Prowadnice testowane są na 50.000 cykli.*
- Ocynkowana **stal** Solid Slide **nie ulega korozji**.
- Bezproblemowy dostęp do przechowywanych produktów, dzięki **pełnemu wysuwowi**.
- **Płynny ruch** za sprawą **systemu amortyzacji**, który wyrównuje pracę toru.
- **Delikatne, miękkie domknięcie szuflady bez efektu kliknięcia** gwarantują: dwie **sprężyny** o sile dociągu **20N**, metalowy **tłoczek hamulca** i **zaczep dociągu** z elastycznego tworzywa.
- **Komfort akustyczny**, dzięki zastosowaniu odpowiedniego środka poślizgowego.
- Łatwiejszy montaż dzięki **możliwości rozmontowania prowadnicy**.
- **Wpinanie szuflady o szerokości nawet 1100 mm** ułatwia odpowiedni zaczep.
- **8 długości prowadnic (od 250 do 600 mm)**, umożliwia dopasowanie ich do rozmiarów i typu planowanej szuflady.
- Szukaj logo Rejs i Solid Slide na elementach plastikowych i metalowych.



miękki dociąg



pełny wysuw



45 mm



250-600 mm



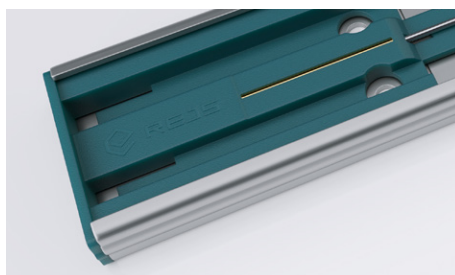
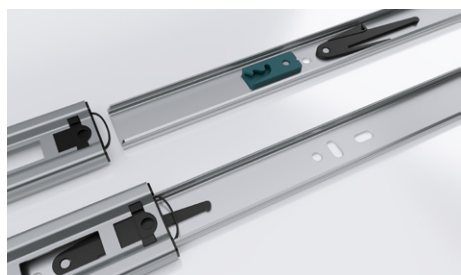
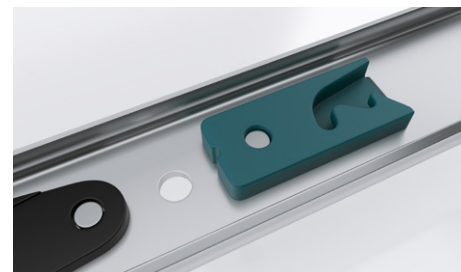
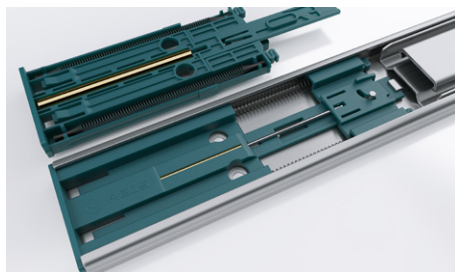
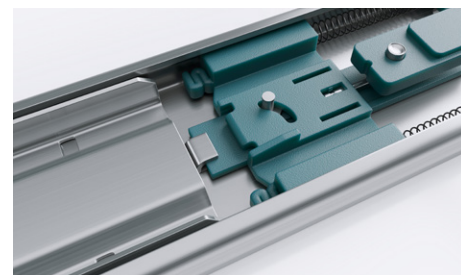
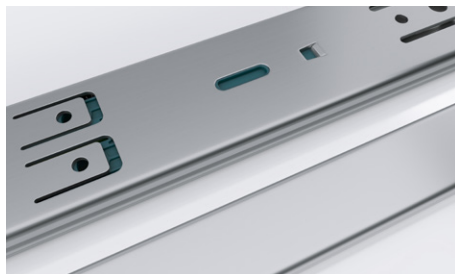
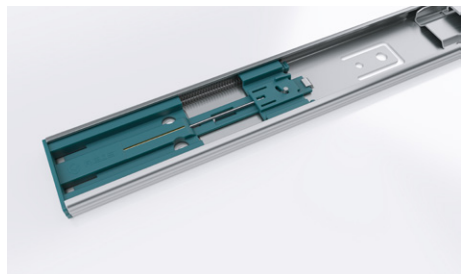
35 kg



opcja wypięcia

Dlaczego to takie ważne?

Zacinająca się, niedomykająca się lub po prostu krzywo zamocowana szuflada to zaprzeczenie funkcjonalności. Zwłaszcza, jeśli sięgamy do niej naprawdę często. Niezależnie od tego czy zamontowana jest w kuchni, łazience, sypialni czy salonie, sprawdzi się tylko wówczas, gdy będziemy mogli ją komfortowo otwierać i zamykać. A właśnie za to odpowiadają prowadnice. Jeśli one zawiodą – nawet najpiękniejszy mebel będzie tylko ozdobą zamiast pełnić także funkcję użytkową.



Dzięki swojej konstrukcji prowadnica do szuflad Solid Slide jest bardzo prosta w montażu, co istotnie wpływa na jej komfort pracy.

Zastosowanie prowadnic Solid Slide

- zabudowy kuchenne
- meble łazienkowe
- garderoby i szafy
- komody w salonie i sypialni
- meble biurowe

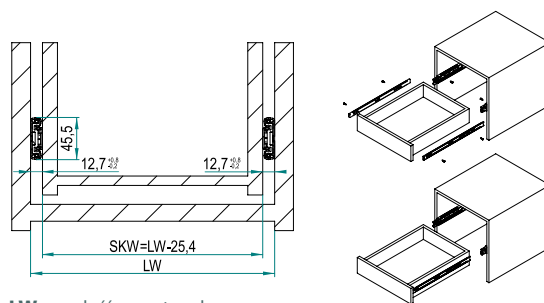




Zamawianie

długość nominalna prowadnicy	indeks	strata wysuwu
250	TH03.0978.01.062	47
300	TH03.0979.01.062	17
350	TH03.0980.01.062	3
400	TH03.0981.01.062	-
450	TH03.0982.01.062	-
500	TH03.0983.01.062	-
550	TH03.0984.01.062	-
600	TH03.0985.01.062	-

Wzór na wyliczenie szerokości



LW - szerokość wewnętrzna korpusu
SKW - szerokość wewnętrzna szuflady

Informacje montażowe - wymiary otworów

